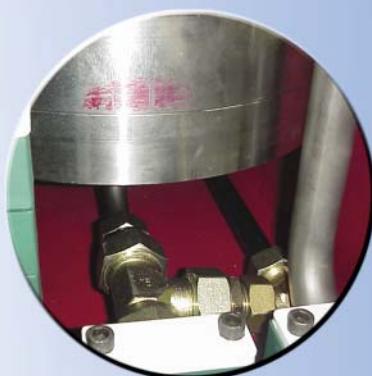
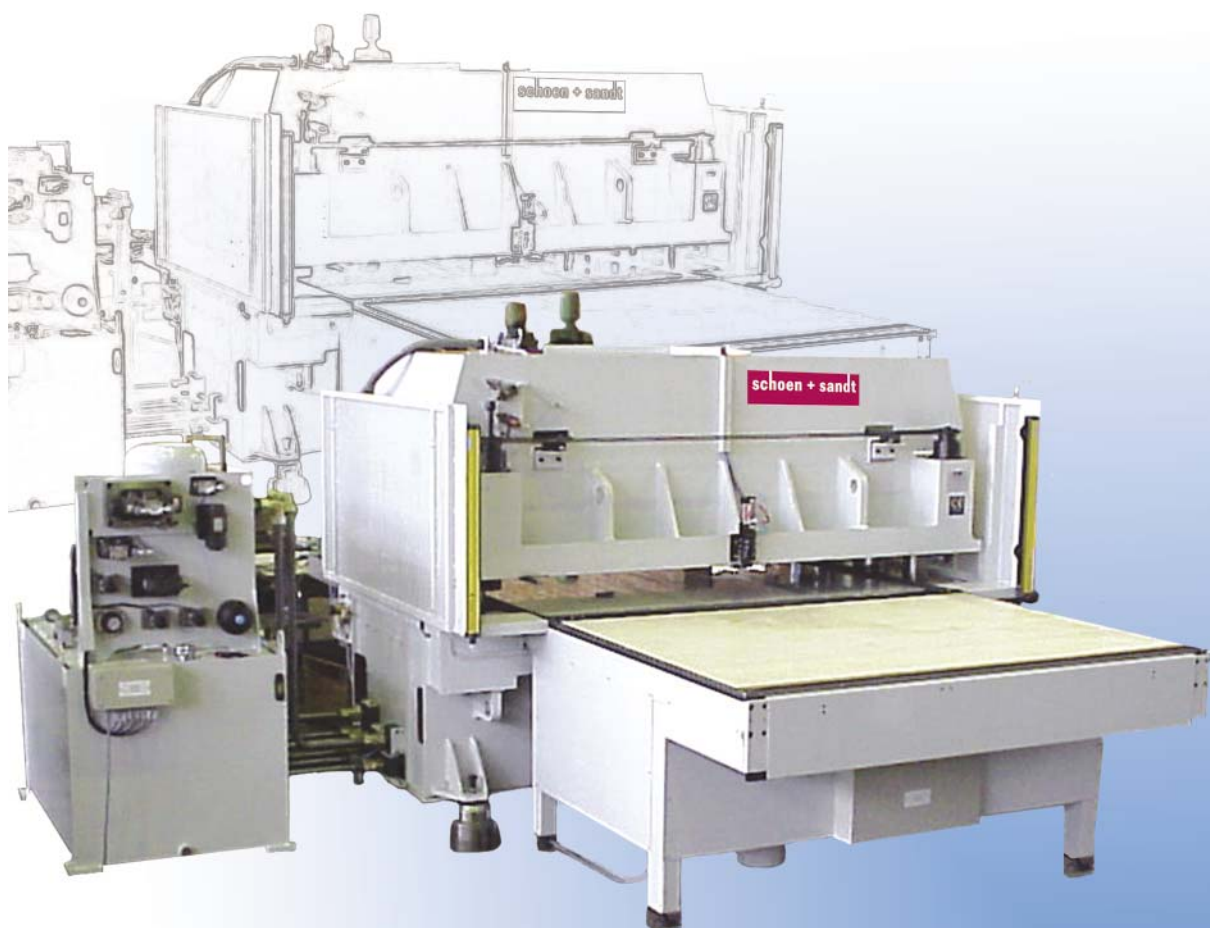


6310 A

schoen + sandt

Hydraulische Großflächenstanzmaschine

*Hydraulic
Large Area Die Cutting Machine*



STANZMASCHINEN

Hydraulische Groß?ächenstanzmaschine Typ 6310A

Ausgeföhrt in Stahlschweißkonstruktion mit 4 Säulen und feststehender Brücke.

Die Hydraulikstanzzylinder sind im Maschinenständer eingebaut und wirken über die Traversen und Säulen auf die Brücke. Mechanische Parallelföhrtung der Brücke beim Leerhub.

Mit 4 mechanischen Tiefpunktanschlägen mit automatischer Gesamtverstellung. Einstellgenauigkeit 0,1 mm.

Die erforderlichen elektrischen Bedien- und Kontrollelemente sind an der Vorderseite des Schaltschranks angebracht. Die einzelnen Bewegungselemente werden durch eine Siemens SPS gesteuert.

Mit Schutzverkleidung entsprechend den Europäischen Normen. Der Elektroschaltschrank ist nach den EN-Vorschriften 60204 ausgeföhrt.

Das ölhydraulische Antriebsaggregat enthält die Pumpe, den Motor und die hydraulischen Steuerventile, welche auf einer Trägerplatte montiert sind und den geschweißten Ölbehälter nach oben abschließt. Das Hydraulikaggregat ist eine separate Einheit. Ohne Ölföhllung.

Hydraulic Large Area Die Cutting Machine Type 6310A

Welded steel construction with 4 columns and stationary beam.

The hydraulic cylinders are installed in the machine base and are acting via tie-bars and columns onto the beam. Mechanical plane-parallel guidance of the beam during the stroke.

With 4 mechanical low point stops with automatic overall adjustment. Adjusting accuracy 0,1 mm.

The electric operating and control elements are installed at the front side of the control panel. All individual movements are controlled by a Siemens PLC.

With protective guarding in correspondence with the European regulations. The electric control cabinet is built according to the EN-rules 60204.

The oil-hydraulic power unit contains pump, motor and hydr. control valves, which are mounted to a carrier plate on top of the welded oil container. The hydraulic power unit is a separate unit.

Without oil filling.

Technische Daten

Speci?cations

Stanzkraft	<i>Cutting force</i>	3000 kN	4000 kN
Stanz?äche	<i>Cutting area</i>	1800 x 1350 mm 2000 x 1350 mm 2200 x 1350 mm	2200 x 1850 mm
Stanzgeschwindigkeit Vab	<i>Cutting speed, down</i>	70 mm/s	70 mm/s
Stanzgeschwindigkeit HD	<i>Cutting speed</i>	5,5 mm/s	5,7 mm/s
Rückhubgeschwindigkeit Vauf	<i>Cutting speed, return</i>	64,5 mm/s	65 mm/s
Motorleistung	<i>Motor capacity</i>	22 kW	35 kW
Ölbedarf	<i>Oil requirement</i>	670 ltr (ISO VG 46)	670 ltr (ISO VG 46)
Hydr. Aggregat Abmessungen	<i>Dimens. hydr. power unit</i>	1310 x 910 mm	1310 x 910 mm

- technische Änderungen vorbehalten / subject to technical modifications -